

# 株式情報 (2020年3月31日現在)

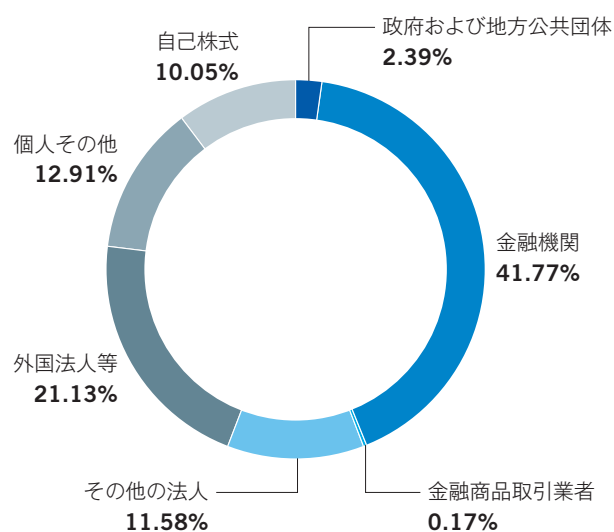
発行可能株式総数	300,000,000株
発行済株式の総数	112,696,195株(自己株式12,594,917株を除く)
株主数	6,718名

## 大株主

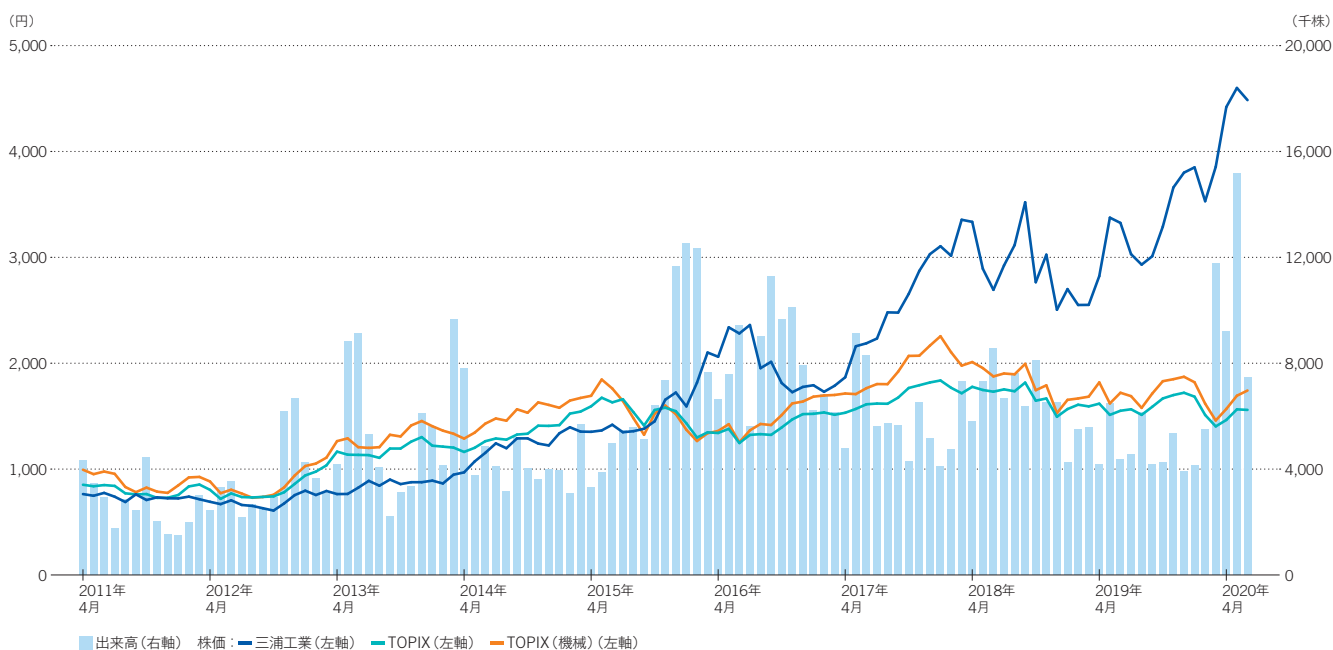
株主名	持株数(千株)	持株比率(%)
日本マスタートラスト信託銀行株式会社(信託口)	11,761	10.44
日本トラスティ・サービス信託銀行株式会社(信託口9)	7,582	6.73
日本トラスティ・サービス信託銀行株式会社(信託口)	5,648	5.01
株式会社伊予銀行	5,329	4.73
株式会社愛媛銀行	4,717	4.19
ミウラグループ従業員持株会	3,810	3.38
愛媛県	3,000	2.66
公益財団法人三浦教育振興財団	3,000	2.66
いよぎんリース株式会社	2,906	2.58
JP MORGAN CHASE BANK 385632	2,771	2.46

(注)持株比率は、自己株式を除いて算定しています。

## 所有者別分布状況



## 株価・出来高の推移



(注)2014年9月30日を基準日として、同日の最終の株主名簿に記載または記録された株主が所有する当社普通株式を、1株につき3株の割合をもって分割しました。そのため、2011年4月から2014年8月までの期間については、分割調整後の株価と出来高を算出しています。