

サービスニュース

バラスト水処理装置 電源盤 吸気フィルタの清掃について

弊社バラスト水処理装置 HKをご使用頂き心から感謝申し上げます。

バラスト水処理装置の電源盤の、吸気フィルタの清掃についてご連絡いたします。

電源盤の中には、UV電源があります。

電源盤内の温度を一定温度以下に保つために、吸気ファンにより吸気口から冷却用エアを吸込み、電源盤外へ排出しています。このため、吸気口のフィルタに汚れや埃が付着して通風量が低下することで、電源盤内の温度が上昇し、UV電源の故障の原因となります。



電源盤(正面)



電源盤内部(扉タイプ)



パネルタイプ

UV電源の故障を防止する為

電源盤の扉もしくはパネルに付いている吸気フィルタは、少なくとも2ヶ月から3ヶ月に1度清掃を行なってください。フィルタの汚れが目立つ場合は、清掃の回数を増やして行なってください。

【警告】

清掃時は、電源盤のメインブレーカ電源をOFFにしてください。

電源盤の前面のパネルの取り付け、取り外しの際は、持ち上げたパネルを落とさないよう注意して行なってください。パネルの破損、人身事故につながるおそれがあります。

【注記】 清掃時期は目安であり、使用状況により異なります。

以下のいずれかの方法にて、フィルタを取り外し清掃を行なってください。

- ・船内雑用エアによる吹付け
- ・掃除機による清掃
- ・水洗い

中性洗剤を5%位に薄めた溶液を準備してください。

溶液の中で、手で押しながらかき洗ってください。

洗い終わったら清水ですすぎ、フィルタを自然乾燥させてください。



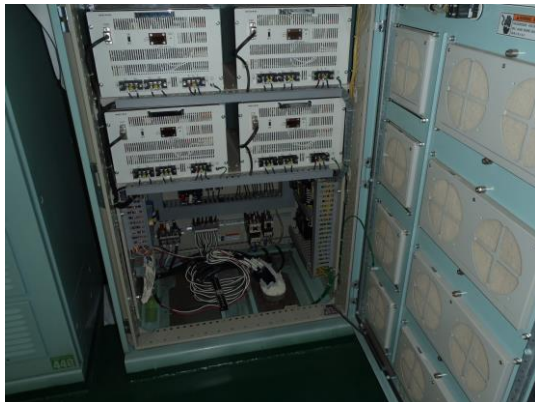
清掃前



清掃後



吸込み口が、左の写真のようなパンチング加工のタイプは、船内雑用エアによる吹付けや、掃除機による清掃をお願いします。



電源盤のメインブレーカ電源をOFFにて清掃

電源盤内部にも、汚れがある場合は、必ずメインブレーカ電源をOFFし、清掃をお願いします。
特に、UV電源に付着した埃などの汚れは、**掃除機**を使って清掃を行なってください。

【注記】

電源盤内のメインブレーカ電源投入時には、メインブレーカ下流の各ブレーカ及び電源スイッチがOFF状態であることを確認してください。下流の各ブレーカ及び電源がON状態の場合、メインブレーカがONできない場合があります。

電源盤無通電状態で制御盤電源を投入した場合、電源盤が異常状態と認識し異常報知をします。

ご不明な点がございましたら最寄りの弊社営業所へお問い合わせください。

今後ともご愛顧のほどよろしくお願い申し上げます。