

サービスニュース

バラスト水処理装置の運転モード選択について

今回はバラスト水処理装置(USCG-TAモデル)の運転モードとその選択フローについて解説します。

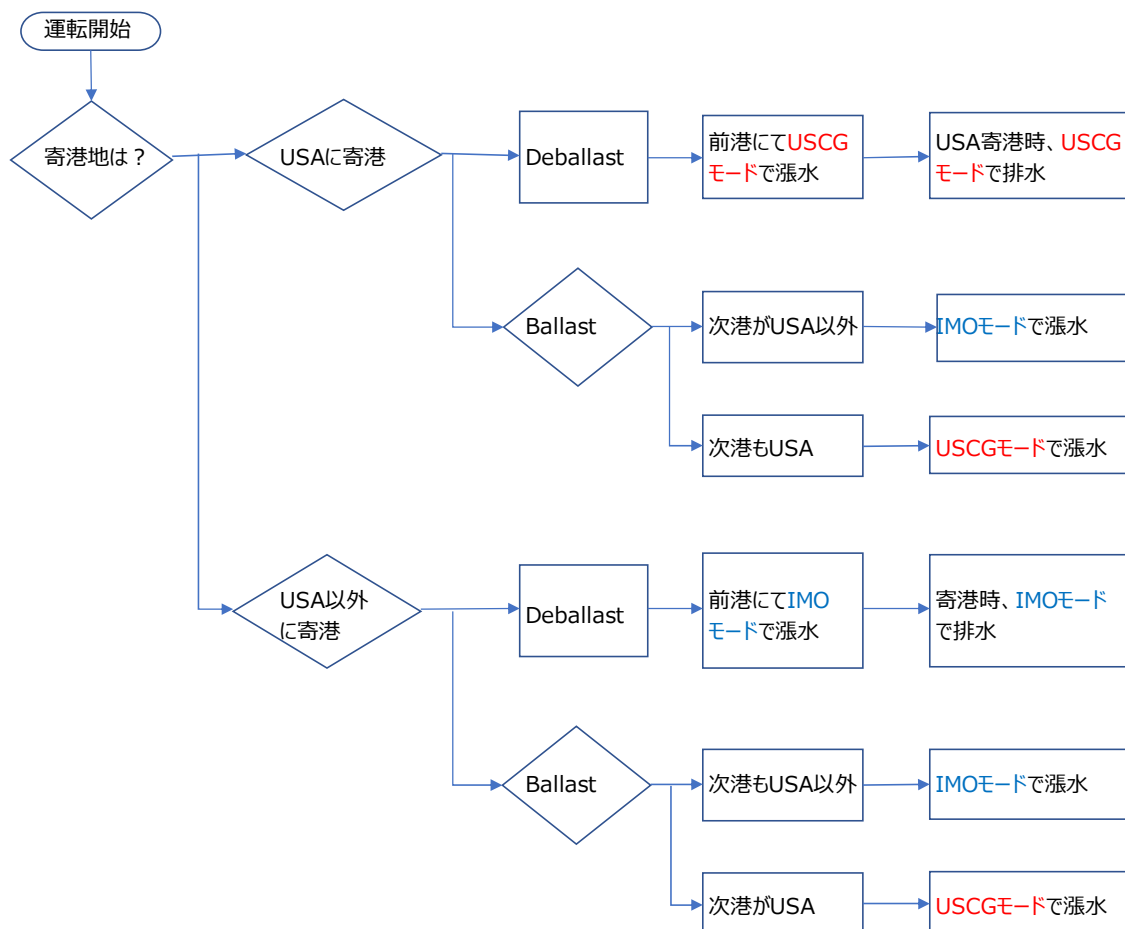
USCG-TA 取得モデルである HK-C/EC および HK-R/ER では、IMO 仕様/USCG 仕様の2つの運転モードが存在します。もし、運転モードの選択を誤ると、米国港湾内でバラスト水の排出が出来ない可能性があります。非常に重要な操作となりますので、ぜひこの機会にご一読ください。

▶ 運転モード選択フロー

以下フローチャートに従い、バラスト装置の運転モードの切り替えを行ってください。

(2つの運転モードでは、UV の照射レベルに違いがあります。)

→運転モードの切り替え手順については、添付資料(取扱説明書の抜粋)をご参照ください。



バラスト水の適切な排出を行うために、運転モード選択を確実に行ってください。

ご不明な点がございましたら最寄りの弊社営業所へお問い合わせください。

今後ともご愛顧のほどよろしくお願い申し上げます。

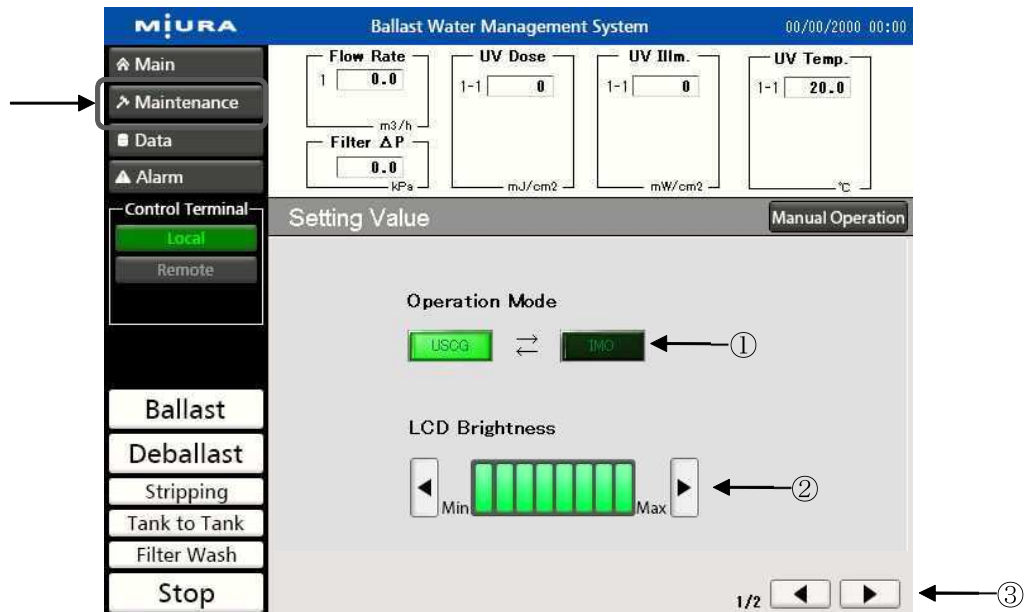
9.Setting Value 画面の操作

Setting Value 画面では運転モードとタッチパネルの輝度調整ができます。

9.1 画面各部の説明

Setting Value 画面の各部について説明します。

[Maintenance] ボタンを押すと、Setting Value 画面へ切り替わります (図 4-94)。



No.	名称	内容
①	運転モード設定	バラスト装置の運転モードをIMO仕様、USCG仕様に切り替えます
②	タッチパネル輝度設定	タッチパネルの輝度設定を行います。
③	[◀] [▶] ボタン	Setting Value 画面と Operation Time 画面を切り替えます。

図 4-94 Setting Value 画面

9.2 設定値の変更

a) Operation Mode

運転モードのボタンで運転モードを IMO 仕様、USCG 仕様に切り替えることができます。

注記

USCG モードで張水、排水したバラスト水のみ USCG 海域での排水が可能です。

b) LCD Brightness

タッチパネルの明るさは 8 段階に調整する事が出来ます。

[▶]を押すと画面が明るくなり、[◀]を押すと画面が暗くなります。

ユーザが使いやすい画面の明るさに調整してください。